

Zaliczenie końcowe z Pomiarów Wielkości Nielektrycznych lato 2019
EMST semestr 1 cały rok Stan po kolokwiach nr 1+2 po wykładzie w dniu 19.06.2019r.

lp	numer indeksu	Nazwisko	liczba punktów cząstkowych				suma punktów	ZALICZENIE
			kolok.1	kolok.2	kol.pop.	wykłady		
1	D/81528/		14	24	0	23	61	3,5
2	D/84600/		32	24	0	25	81	4,5
3	D/83872/		29	18	0	25	72	4,0
4	D/92503/		18	12	0	21	51	3,0
5	D/81537/		32	30	0	23	85	4,5
6	D/83879/		36	25	0	21	82	4,5
7	D/83881/		23	24	0	21	68	3,5
8	D/83882/		25	23	0	23	71	4,0
9	D/84602/		30	27	0	23	80	4,0
10	D/84698/		41	31	0	23	95	5,0
11	D/83884/		29	21	0	21	71	4,0
12	D/83886/		24	23	0	21	68	3,5
13	D/83889/		19	12	0	13	44	2,5
14	D/83894/		17	23	0	21	61	3,5
15	D/83896/		22	19	0	23	64	3,5
16	D/83899/		37	25	0	19	81	4,5
17	D/83900/		37	24	0	21	82	4,5
18	D/81552/		22	22	0	23	67	3,5
19	D/92528/		19	14	0	21	54	3,0
20	D/83903/		17	25	0	19	61	3,5
21	D/83905/		30	25	0	23	78	4,0
22	D/83907/		36	16	0	23	75	4,0
23	D/83909/		25	0	0	15	40	2,0
24	D/83910/		23	25	0	23	71	4,0
25	D/83911/		28	28	0	25	81	4,5
26	D/83912/		39	28	0	13	80	4,0
27	D/83914/		33	33	0	23	89	4,5
28	D/83919/		16	33	0	9	58	3,0

uśrednione wyniki dla całego roku					
24,1	20,6	0,0	16,8	61,45	3,32

Uwagi:

- Każde zagadnienie zostało ocenione w skali 0-5 punktów
- Końcowa ocena z przedmiotu będzie wynikała z sumy wszystkich punktów uzyskanych przez studenta
- Maksymalna liczba punktów z dwóch sprawdzianów wynosi 100 i jest odniesieniem do ustalania oceny końcowej
- Uzyskane punkty na koniec semestru będą przeliczane na ocenę wg poniższej tabeli
- Przewiduje się jedno kolokwium poprawkowe na koniec semestru obejmujące materiał z całego semestru**
- Obecność na wykładach premiowana jest dodatkowo: 1 punkt za 1 godzinę obecności

Tabela do przeliczania punktów na ocenę końcową					
Brak zaliczenia	3,0	3,5	4,0	4,5	5,0
0-50	51-60	61-70	71-80	81-90	91-100

Zaliczenie końcowe z Pomiarów Wielkości Nielektrycznych lato 2019

EMST semestr 1 cały rok Stan po kolokwiach nr 1+2 po wykładzie w dniu 19.06.2019r.

lp	numer indeksu	Nazwisko	liczba punktów cząstkowych				suma punktów	ZALICZENIE
			kolok.1	kolok.2	kol.pop.	wykłady		
29	D/84610/		18	23	0	19	60	3,0
30	D/82000/		21	18	0	23	62	3,5
31	D/83922/		12	25	0	15	52	3,0
32	D/92504/		28	32	0	25	85	4,5
33	D/81568/		7	9	0	6	22	1,5
34	D/81569/		15	17	0	6	38	2,0
35	D/83924/		31	22	0	21	74	4,0
36	D/92512/		17	15	0	21	53	3,0
37	D/92505/		25	30	0	23	78	4,0
38	D/83929/		28	22	0	23	73	4,0
39	D/81573/		38	26	0	19	83	4,5
40	D/83932/		28	21	0	23	72	4,0
41	D/83933/		13	30	0	1	44	2,5
42	D/83936/		37	27	0	2	66	3,5
43	D/83941/		31	25	0	18	74	4,0
44	D/83942/		32	26	0	24	82	4,5
45	D/90161/		0	0	0	0	0	0,0
46	D/83945/		31	22	0	24	77	4,0
47	D/83947/		30	25	0	22	77	4,0
48	D/83950/		35	35	0	23	93	5,0
49	D/84614/		24	17	0	24	65	3,5
50	D/84615/		40	25	0	22	87	4,5
51	D/83955/		23	17	0	12	52	3,0
52	D/83957/		34	24	0	19	77	4,0
53	Z/79910/		3	0	0	0	3	0,5
54	D/83961/		0	0	0	0	0	0,0
55	D/83971/		19	30	0	19	68	3,5
56	D/83973/		42	40	0	23	105	5,0

uśrednione wyniki dla całego roku					
24,1	20,6	0,0	16,8	61,45	3,32

Uwagi:

- Każde zagadnienie zostało ocenione w skali 0-5 punktów
- Końcowa ocena z przedmiotu będzie wynikała z sumy wszystkich punktów uzyskanych przez studenta
- Maksymalna liczba punktów z dwóch sprawdzianów wynosi 100 i jest odniesieniem do ustalania oceny końcowej
- Uzyskane punkty na koniec semestru będą przeliczane na ocenę wg poniższej tabeli
- Przewiduje się jedno kolokwium poprawkowe na koniec semestru obejmujące materiał z całego semestru**
- Obecność na wykładach premiowana jest dodatkowo: 1 punkt za 1 godzinę obecności

Tabela do przeliczania punktów na ocenę końcową					
Brak zaliczenia	3,0	3,5	4,0	4,5	5,0
0-50	51-60	61-70	71-80	81-90	91-100

Zaliczenie końcowe z Pomiarów Wielkości Nielektrycznych lato 2019

EMST semestr 1 cały rok Stan po kolokwiach nr 1+2 po wykładzie w dniu 19.06.2019r.

lp	numer indeksu	Nazwisko	liczba punktów cząstkowych				suma punktów	ZALICZENIE
			kolok.1	kolok.2	kol.pop.	wykłady		
57	D/83976/		37	26	0	25	88	4,5
58	D/83977/		33	18	0	25	76	4,0
59	D/83978/		23	27	0	25	75	4,0
60	D/83979/		25	17	0	23	65	3,5
61	D/83983/		24	27	0	17	68	3,5
62	D/83984/		33	34	0	25	92	5,0
63	D/92515/		17	21	0	19	57	3,0
64	D/83988/		31	21	0	20	72	4,0
65	D/83992/		30	26	0	25	81	4,5
66	D/83993/		26	16	0	19	61	3,5
67	D/83994/		31	28	0	22	81	4,5
68	D/83995/		16	27	0	8	51	3,0
69	D/83996/		0	0	0	0	0	0,0
70	D/92516/		30	20	0	21	71	4,0
71	D/83999/		28	23	0	11	62	3,5
72	D/84001/		18	11	0	7	36	2,0
73	D/84002/		19	12	0	9	40	2,0
74	D/84004/		15	10	0	9	34	2,0
75	D/84005/		0	0	0	3	3	0,5
76	D/84006/		25	14	0	19	58	3,0
77	D/84007/		30	20	0	19	69	3,5
78	D/84009/		0	0	0	0	0	0,0
79	D/84011/		24	28	0	21	73	4,0
80	D/78033/		18	22	0	0	40	2,0
81	D/84171/		24	26	0	21	71	4,0
82	D/84013/		19	21	0	2	42	2,5
83	D/84015/		39	33	0	21	93	5,0
84	D/84016/		33	22	0	23	78	4,0

uśrednione wyniki dla całego roku					
24,1	20,6	0,0	16,8	61,45	3,32

Uwagi:

- Każde zagadnienie zostało ocenione w skali 0-5 punktów
- Końcowa ocena z przedmiotu będzie wynikała z sumy wszystkich punktów uzyskanych przez studenta
- Maksymalna liczba punktów z dwóch sprawdzianów wynosi 100 i jest odniesieniem do ustalania oceny końcowej
- Uzyskane punkty na koniec semestru będą przeliczane na ocenę wg poniższej tabeli
- Przewiduje się jedno kolokwium poprawkowe na koniec semestru obejmujące materiał z całego semestru**
- Obecność na wykładach premiowana jest dodatkowo: 1 punkt za 1 godzinę obecności

Tabela do przeliczania punktów na ocenę końcową					
Brak zaliczenia	3,0	3,5	4,0	4,5	5,0
0-50	51-60	61-70	71-80	81-90	91-100

Zaliczenie końcowe z Pomiarów Wielkości Nielektrycznych lato 2019

EMST semestr 1 cały rok Stan po kolokwiach nr 1+2 po wykładzie w dniu 19.06.2019r.

lp	numer indeksu	Nazwisko	liczba punktów cząstkowych				suma punktów	ZALICZENIE
			kolok.1	kolok.2	kol.pop.	wykłady		
85	D/84017/		25	17	0	15	57	3,0
86	D/84019/		25	19	0	0	44	2,5
87	D/84022/		16	16	0	8	40	2,0
88	D/84573/		40	29	0	23	92	5,0
89	D/84622/		20	15	0	0	35	2,0
90	D/84623/		0	0	0	7	7	0,5
91	D/84026/		14	16	0	4	34	2,0
92	D/92517/		28	18	0	23	69	3,5
93	D/85093/		31	22	0	15	68	3,5
94	D/87667/		0	0	0	0	0	0,0
95	D/84030/		24	21	0	17	62	3,5
96								
97	Proszę uczyć się z podręczników, materiałów do wykładów i z własnych notatek z wykładu.							
98	Proszę nie przepisywać "wiki-bzdurek" z Internetu, takich jak przykładowo zamieszczone							
99	poniżej.							
100	Hasło w Wikipedii może napisać każdy, komu się wydaje, że coś wie.							
101	Niestety często autor hasła Wikipedii pisze co wie, ale nie wie co pisze.							
102	Najczęstsze wiki-bzdury w ostatniego kolokwium:							
103	"otworek na półkulistym nosku rurki mierzy ciśnienie "							
104	"pozwala określić temperatury gwiazd na podstawie pomiaru ich światła"							
105	"częstotliwość odrywania wirów jest wprost proporcjonalna do średniej prędkości przepływu"							
106	"przepływ uwarstwiony, w którym płyn przepływa w równoległych warstwach, bez zakłóceń							
107	między warstwami"							
108	"emisyjność jest to parametr mówiący o zdolności danego ciała do emisji promieniowania							
109	cieplnego"							
110	Osobiście najbardziej spodobał mi się otworek na półkulistym nosku :)							
111								
112								

uśrednione wyniki dla całego roku					
24,1	20,6	0,0	16,8	61,45	3,32

Uwagi:

- Każde zagadnienie zostało ocenione w skali 0-5 punktów
- Końcowa ocena z przedmiotu będzie wynikała z sumy wszystkich punktów uzyskanych przez studenta
- Maksymalna liczba punktów z dwóch sprawdzianów wynosi 100 i jest odniesieniem do ustalania oceny końcowej
- Uzyskane punkty na koniec semestru będą przeliczane na ocenę wg poniższej tabeli
- Przewiduje się jedno kolokwium poprawkowe na koniec semestru obejmujące materiał z całego semestru**
- Obecność na wykładach premiowana jest dodatkowo: 1 punkt za 1 godzinę obecności

Tabela do przeliczania punktów na ocenę końcową					
Brak zaliczenia	3,0	3,5	4,0	4,5	5,0
0-50	51-60	61-70	71-80	81-90	91-100

Zaliczenie końcowe z Pomiarów Wielkości Nielektrycznych lato 2019
EMST semestr 1 cały rok Stan po kolokwiach nr 1+2 po wykładzie w dniu 19.06.2019r.

lp	numer indeksu	Nazwisko	liczba punktów cząstkowych				suma punktów	ZALICZENIE
			kolok.1	kolok.2	kol.pop.	wykłady		
113								
114								
115								
116								
117								
118								
119								
120								
121								
122								
123								
124								
125								
126								
127								
128								
129								
130								
131								
132								
133								
134								
135								
136								
137								
138								
139								
140								

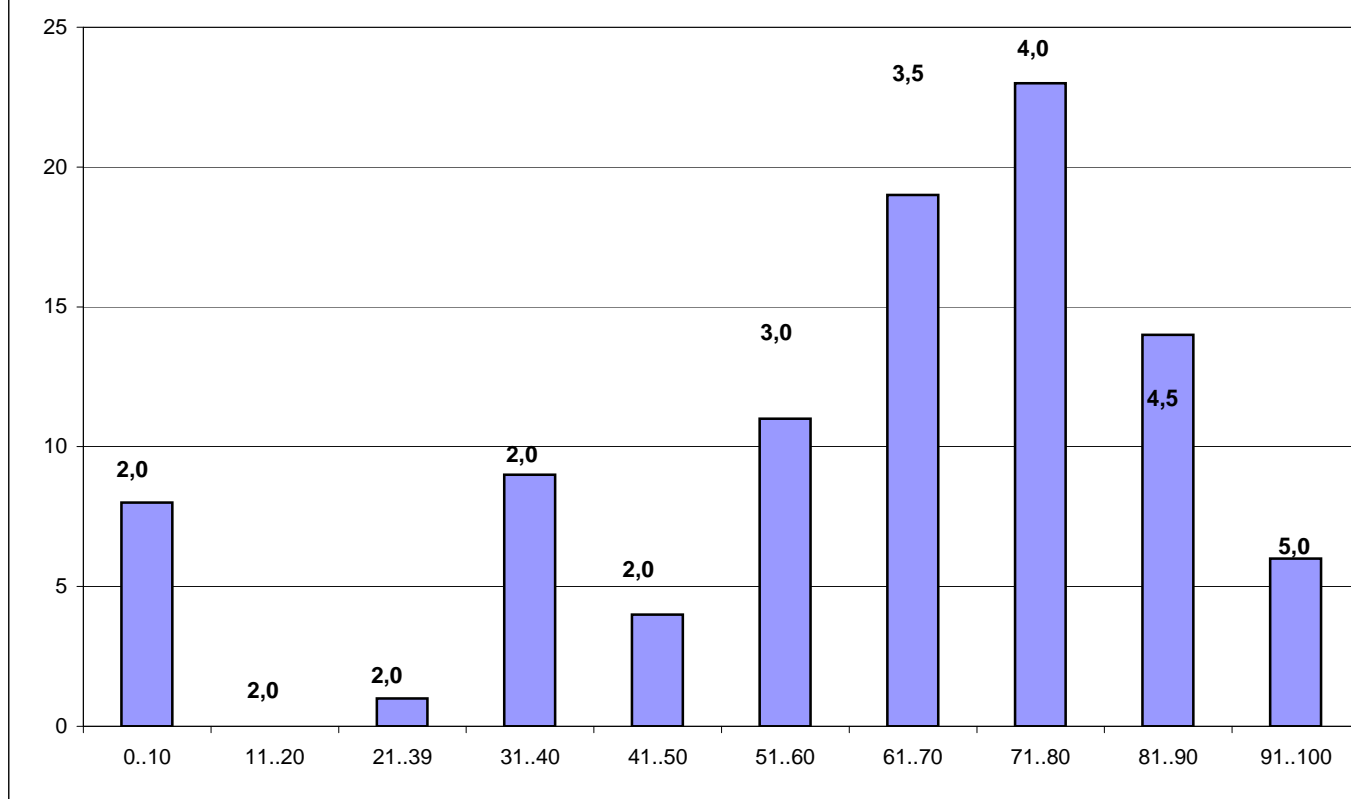
uśrednione wyniki dla całego roku					
24,1	20,6	0,0	16,8	61,45	3,32

Uwagi:

- Każde zagadnienie zostało ocenione w skali 0-5 punktów
- Końcowa ocena z przedmiotu będzie wynikała z sumy wszystkich punktów uzyskanych przez studenta
- Maksymalna liczba punktów z dwóch sprawdzianów wynosi 100 i jest odniesieniem do ustalania oceny końcowej
- Uzyskane punkty na koniec semestru będą przeliczane na ocenę wg poniższej tabeli
- Przewiduje się jedno kolokwium poprawkowe na koniec semestru obejmujące materiał z całego semestru**
- Obecność na wykładach premiowana jest dodatkowo: 1 punkt za 1 godzinę obecności

Tabela do przeliczania punktów na ocenę końcową					
Brak zaliczenia	3,0	3,5	4,0	4,5	5,0
0-50	51-60	61-70	71-80	81-90	91-100

**Wyniki końcowego zaliczenia z PWN dla całego roku
(oraz uzyskane punkty z kolokwiów i wykładów przeliczone na ocenę)**



Stan po kolokwiach nr 1+2 po wykładzie w dniu 19.06.2019r.

progi	liczba osób	opisy	sumy	ocena	
10	8	0..10	8	2,0	
20	0	11..20	10		
30	1	21..39			
40	9	31..40			
50	4	41..50	4		
60	11	51..60	73		3,0
70	19	61..70			3,5
80	23	71..80			4,0
90	14	81..90			4,5
	6	91..100			5,0

Razem	95
-------	----

**UWAGA: Kolokwium poprawkowe
zaplanowane jest na poniedziałek
01.07.2019, godz. 10:15, sala 211**