

Wyniki kolokwium 2 z Pomiarów Wielkości Nielektrycznych (12.06.2019r.)
EMST semestr 1 cały rok

lp	numer indeksu	Nazwisko	liczba punktów za kolejne zagadnienia										suma punktów	procent z maksimum punktów
			1	2	3	4	5	6	7	8	9	10		
1	D/81528/		2	2	2	4	3	4	0	3	2	2	24	48%
2	D/84600/		2	2	5	3	2	3	4	2	0	1	24	48%
3	D/83872/		3	2	3	0	1	3	0	3	2	1	18	36%
4	D/92503/		1	2	2	1	1	1	1	1	0	2	12	24%
5	D/81537/		2	5	1	3	3	5	5	1	5	0	30	60%
6	D/83879/		2	2	2	3	2	4	3	4	1	2	25	50%
7	D/83881/		3	2	2	3	0	3	5	3	2	1	24	48%
8	D/83882/		3	3	3	1	1	3	3	3	1	2	23	46%
9	D/84602/		2	2	1	3	4	4	5	3	2	1	27	54%
10	D/84698/		2	4	4	5	4	4	4	1	2	1	31	62%
11	D/83884/		3	2	4	1	1	3	0	4	2	1	21	42%
12	D/83886/		2	3	3	2	1	3	2	3	2	2	23	46%
13	D/83889/		1	1	0	1	0	2	4	1	2	0	12	24%
14	D/83894/		3	2	3	4	0	3	3	2	2	1	23	46%
15	D/83896/		2	1	2	4	2	0	1	3	2	2	19	38%
16	D/83899/		1	3	3	4	2	5	0	3	4	0	25	50%
17	D/83900/		3	4	4	0	0	2	5	1	5	0	24	48%
18	D/81552/		2	2	2	2	1	3	3	3	2	2	22	44%
19	D/92528/		2	1	2	1	2	2	0	1	2	1	14	28%
20	D/83903/		2	2	1	4	2	3	3	2	4	2	25	50%
21	D/83905/		2	1	3	2	1	4	5	2	3	2	25	50%
22	D/83907/		3	1	2	0	2	3	4	0	1	0	16	32%
23	D/83909/		nb										0	0%
24	D/83910/		1	4	3	2	2	4	2	3	2	2	25	50%
25	D/83911/		3	2	3	3	3	5	1	4	2	2	28	56%
26	D/83912/		1	4	3	4	3	4	4	1	2	2	28	56%
27	D/83914/		3	4	4	3	2	4	5	4	2	2	33	66%
28	D/83919/		4	4	3	3	2	4	5	4	1	3	33	66%

uśrednione wyniki dla całego roku												
2,4	2,4	2,6	2,1	1,5	3,1	2,4	2,8	2,1	1,3	20,53	41%	

Uwagi:

- Każde zagadnienie zostało ocenione w skali 0-5 punktów
- Końcowa ocena z przedmiotu będzie wynikała z sumy wszystkich punktów uzyskanych przez studenta
- Maksymalna liczba punktów z dwóch sprawdzianów wynosi 100 i jest odniesieniem do ustalania oceny końcowej
- Uzyskane punkty na koniec semestru będą przeliczane na ocenę wg poniższej tabeli
- Przewiduje się jedno kolokwium poprawkowe na koniec semestru obejmujące materiał z całego semestru
- Obecność na wykładach premiowana jest dodatkowo: 1 punkt za 1 godzinę obecności

Tabela do przeliczania punktów na ocenę końcową					
Brak zaliczenia	3,0	3,5	4,0	4,5	5,0
0 - 50	51-60	61-70	71-80	81-90	91-100

Wyniki kolokwium 2 z Pomiarów Wielkości Nielektrycznych (12.06.2019r.)
EMST semestr 1 cały rok

lp	numer indeksu	Nazwisko	liczba punktów za kolejne zagadnienia										suma punktów	procent z maksimum punktów
			1	2	3	4	5	6	7	8	9	10		
29	D/84610/		1	2	5	1	1	3	2	4	3	1	23	46%
30	D/82000/		2	2	3	1	1	3	1	3	2	0	18	36%
31	D/83922/		3	2	1	4	1	4	5	2	3	0	25	50%
32	D/92504/		4	3	5	5	3	3	1	5	2	1	32	64%
33	D/81568/		2	0	1	0	1	2	2	1	0	0	9	18%
34	D/81569/		3	3	3	1	1	3	1	0	2	0	17	34%
35	D/83924/		2	2	0	3	1	3	5	1	3	2	22	44%
36	D/92512/		4	3	3	0	0	3	0	0	2	0	15	30%
37	D/92505/		3	3	2	1	2	3	0	4	2	0	20	40%
38	D/83929/		3	1	4	0	1	4	3	2	3	1	22	44%
39	D/81573/		3	1	2	4	1	4	4	4	3	0	26	52%
40	D/83932/		4	1	2	1	2	2	2	3	3	1	21	42%
41	D/83933/		3	3	2	4	1	3	4	4	2	4	30	60%
42	D/83936/		2	3	3	0	1	3	5	4	4	2	27	54%
43	D/83941/		3	2	4	3	1	5	2	2	3	0	25	50%
44	D/83942/		2	2	3	2	2	4	2	4	3	2	26	52%
45	D/90161/		nb										0	0%
46	D/83945/		2	2	3	2	2	3	0	4	2	2	22	44%
47	D/83947/		1	3	2	2	3	3	3	4	3	1	25	50%
48	D/83950/		2	4	2	4	4	4	4	4	5	2	35	70%
49	D/84614/		2	2	3	0	1	3	0	5	1	0	17	34%
50	D/84615/		5	2	3	2	3	5	0	4	1	0	25	50%
51	D/83955/		2	3	2	0	0	1	1	4	2	2	17	34%
52	D/83957/		2	3	3	2	2	2	3	3	2	2	24	48%
53	Z/79910/		nb										0	0%
54	D/83961/		nb										0	0%
55	D/83971/		4	4	4	4	3	3	5	2	0	1	30	60%
56	D/83973/		5	4	5	5	4	4	5	3	4	1	40	80%

uśrednione wyniki dla całego roku												
2,4	2,4	2,6	2,1	1,5	3,1	2,4	2,8	2,1	1,3	20,53	41%	

Uwagi:

- Każde zagadnienie zostało ocenione w skali 0-5 punktów
- Końcowa ocena z przedmiotu będzie wynikała z sumy wszystkich punktów uzyskanych przez studenta
- Maksymalna liczba punktów z dwóch sprawdzianów wynosi 100 i jest odniesieniem do ustalania oceny końcowej
- Uzyskane punkty na koniec semestru będą przeliczane na ocenę wg poniższej tabeli
- Przewiduje się jedno kolokwium poprawkowe na koniec semestru obejmujące materiał z całego semestru
- Obecność na wykładach premiowana jest dodatkowo: 1 punkt za 1 godzinę obecności

Tabela do przeliczania punktów na ocenę końcową					
Brak zaliczenia	3,0	3,5	4,0	4,5	5,0
0 - 50	51-60	61-70	71-80	81-90	91-100

**Wyniki kolokwium 2 z Pomiarów Wielkości Nielektrycznych (12.06.2019r.)
EMST semestr 1 cały rok**

lp	numer indeksu	Nazwisko	liczba punktów za kolejne zagadnienia										suma punktów	procent z maksimum punktów
			1	2	3	4	5	6	7	8	9	10		
57	D/83976/		3	2	3	3	2	2	3	3	2	3	26	52%
58	D/83977/		1	1	1	4	0	3	5	2	1	0	18	36%
59	D/83978/		2	2	3	2	0	3	5	4	4	2	27	54%
60	D/83979/		1	2	0	3	1	3	4	1	2	0	17	34%
61	D/83983/		5	1	4	0	2	4	3	4	2	2	27	54%
62	D/83984/		4	2	3	2	2	4	5	5	3	4	34	68%
63	D/92515/		1	2	3	3	1	3	3	1	2	2	21	42%
64	D/83988/		3	3	3	2	2	3	0	3	1	1	21	42%
65	D/83992/		2	2	4	3	1	3	4	3	2	2	26	52%
66	D/83993/		2	3	2	0	1	2	1	3	2	0	16	32%
67	D/83994/		3	4	3	0	2	4	3	4	2	3	28	56%
68	D/83995/		3	2	2	4	1	4	3	3	3	2	27	54%
69	D/83996/		nb										0	0%
70	D/92516/		1	3	2	1	2	4	3	1	2	1	20	40%
71	D/83999/		2	2	3	1	1	3	3	4	2	2	23	46%
72	D/84001/		0	1	2	0	0	3	0	3	0	2	11	22%
73	D/84002/		2	1	0	0	0	3	0	4	2	0	12	24%
74	D/84004/		0	0	2	3	0	0	0	3	0	2	10	20%
75	D/84005/		nb										0	0%
76	D/84006/		1	4	2	0	2	1	0	0	3	1	14	28%
77	D/84007/		3	3	3	3	1	3	0	2	2	0	20	40%
78	D/84009/		nb										0	0%
79	D/84011/		3	5	3	3	1	3	3	3	2	2	28	56%
80	D/78033/		2	2	3	2	2	3	1	4	2	1	22	44%
81	D/84171/		3	3	3	0	2	5	3	3	2	2	26	52%
82	D/84013/		3	1	2	2	2	3	2	3	2	1	21	42%
83	D/84015/		2	4	3	4	2	3	3	4	4	4	33	66%
84	D/84016/		3	1	4	2	1	3	3	3	2	0	22	44%

uśrednione wyniki dla całego roku												
2,4	2,4	2,6	2,1	1,5	3,1	2,4	2,8	2,1	1,3	20,53	41%	

Uwagi:

- Każde zagadnienie zostało ocenione w skali 0-5 punktów
- Końcowa ocena z przedmiotu będzie wynikała z sumy wszystkich punktów uzyskanych przez studenta
- Maksymalna liczba punktów z dwóch sprawdzianów wynosi 100 i jest odniesieniem do ustalania oceny końcowej
- Uzyskane punkty na koniec semstru będą przeliczane na ocenę wg poniższej tabeli
- Przewiduje się jedno kolokwium poprawkowe na koniec semestru obejmujące materiał z całego semestru
- Obecność na wykładach premiowana jest dodatkowo: 1 punkt za 1 godzinę obecności

Tabela do przeliczania punktów na ocenę końcową					
Brak zaliczenia	3,0	3,5	4,0	4,5	5,0
0 - 50	51-60	61-70	71-80	81-90	91-100

Wyniki kolokwium 2 z Pomiarów Wielkości Nielektrycznych (12.06.2019r.)
EMST semestr 1 cały rok

lp	numer indeksu	Nazwisko	liczba punktów za kolejne zagadnienia										suma punktów	procent z maksimum punktów
			1	2	3	4	5	6	7	8	9	10		
85	D/84017/		3	1	2	1	0	3	2	2	2	1	17	34%
86	D/84019/		4	2	3	1	1	4	0	1	2	1	19	38%
87	D/84022/		1	2	2	1	1	3	0	3	1	2	16	32%
88	D/84573/		4	2	4	4	1	4	4	4	2	0	29	58%
89	D/84622/		3	1	2	0	0	3	0	3	3	0	15	30%
90	D/84623/		nb										0	0%
91	D/84026/		2	2	3	0	2	3	0	3	1	0	16	32%
92	D/92517/		1	3	2	3	1	3	1	1	0	3	18	36%
93	D/85093/		3	3	4	2	2	3	0	3	2	0	22	44%
94	D/87667/		nb										0	0%
95	D/84030/		3	4	1	2	2	0	1	5	2	1	21	42%
96														0%
97														0%
98														0%
99														0%
100														0%
101														0%
102														0%
103														0%
104														0%
105														0%
106														0%
107														0%
108														0%
109														0%
110														0%
111														0%
112														0%

uśrednione wyniki dla całego roku												
2,4	2,4	2,6	2,1	1,5	3,1	2,4	2,8	2,1	1,3	20,53	41%	

Uwagi:

- Każde zagadnienie zostało ocenione w skali 0-5 punktów
- Końcowa ocena z przedmiotu będzie wynikała z sumy wszystkich punktów uzyskanych przez studenta
- Maksymalna liczba punktów z dwóch sprawdzianów wynosi 100 i jest odniesieniem do ustalania oceny końcowej
- Uzyskane punkty na koniec semestru będą przeliczane na ocenę wg poniższej tabeli
- Przewiduje się jedno kolokwium poprawkowe na koniec semestru obejmujące materiał z całego semestru
- Obecność na wykładach premiowana jest dodatkowo: 1 punkt za 1 godzinę obecności

Tabela do przeliczania punktów na ocenę końcową					
Brak zaliczenia	3,0	3,5	4,0	4,5	5,0
0 - 50	51-60	61-70	71-80	81-90	91-100

**Wyniki kolokwium 2 z Pomiarów Wielkości Nielektrycznych (12.06.2019r.)
EMST semestr 1 cały rok**

lp	numer indeksu	Nazwisko	liczba punktów za kolejne zagadnienia										suma punktów	procent z maksimum punktów	
			1	2	3	4	5	6	7	8	9	10			
113															
114															
115															
116															
117															
118															
119															
120															
121															
122															
123															
124															
125															
126															
127															
128															
129															
130															
131															
132															
133															
134															
135															
136															
137															
138															
139															
140															

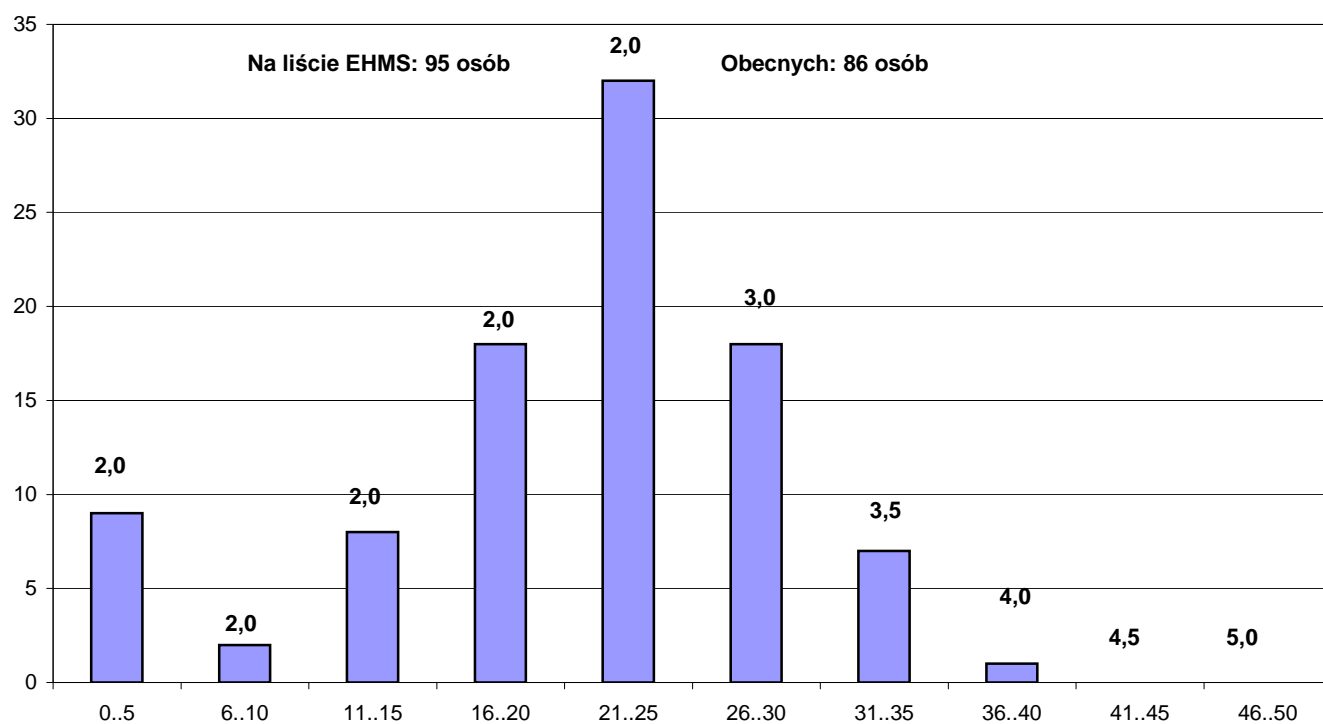
uśrednione wyniki dla całej grupy												
2,4	2,4	2,6	2,1	1,5	3,1	2,4	2,8	2,1	1,3	20,53	41%	

Uwagi:

1. Każde zagadnienie zostało ocenione w skali 0-5 punktów
2. Końcowa ocena z przedmiotu będzie wynikała z sumy wszystkich punktów uzyskanych przez studenta
3. Maksymalna liczba punktów z dwóch sprawdzianów wynosi 100 i jest odniesieniem do ustalania oceny końcowej
4. Uzyskane punkty na koniec semstru będą przeliczane na ocenę wg poniższej tabeli
5. Przewiduje się jedno kolokwium poprawkowe na koniec semestru obejmujące materiał z całego semestru
6. Obecność na wykładach premiowana jest dodatkowo: 1 punkt za 1 godzinę obecności

Tabela do przeliczania punktów na ocenę końcową					
Brak zaliczenia	3,0	3,5	4,0	4,5	5,0
0 - 50	51-60	61-70	71-80	81-90	91-100

**Zbiorne wyniki kolokwium 2 PWN dla całego roku
(oraz uzyskane punkty z kolokwium przeliczone na ocenę)**



progi	liczba osób	opisy	ocena
5	9	0.5	2
10	2	6..10	2
15	8	11..15	2
20	18	16..20	2
25	32	21..25	2
30	18	26..30	3
35	7	31..35	3,5
40	1	36..40	4
45	0	41..45	4,5
0	0	46..50	5

SUMA:	95
-------	----

Zaliczenie końcowe z Pomiarów Wielkości Nielektrycznych lato 2019
EMST semestr 1 cały rok Stan po kolokwiach nr 1+2 na dzień 17.06.2019r.

lp	numer indeksu	Nazwisko	liczba punktów cząstkowych				suma punktów	ZALICZENIE
			kolok.1	kolok.2	kol.pop.	wykłady		
1	D/81528/		14	24	0	21	59	3,0
2	D/84600/		32	24	0	23	79	4,0
3	D/83872/		29	18	0	23	70	3,5
4	D/92503/		18	12	0	21	51	3,0
5	D/81537/		32	30	0	23	85	4,5
6	D/83879/		36	25	0	21	82	4,5
7	D/83881/		23	24	0	21	68	3,5
8	D/83882/		25	23	0	21	69	3,5
9	D/84602/		30	27	0	21	78	4,0
10	D/84698/		41	31	0	23	95	5,0
11	D/83884/		29	21	0	21	71	4,0
12	D/83886/		24	23	0	21	68	3,5
13	D/83889/		19	12	0	11	42	2,5
14	D/83894/		17	23	0	21	61	3,5
15	D/83896/		22	19	0	23	64	3,5
16	D/83899/		37	25	0	19	81	4,5
17	D/83900/		37	24	0	19	80	4,0
18	D/81552/		22	22	0	23	67	3,5
19	D/92528/		19	14	0	21	54	3,0
20	D/83903/		17	25	0	19	61	3,5
21	D/83905/		30	25	0	23	78	4,0
22	D/83907/		36	16	0	23	75	4,0
23	D/83909/		25	0	0	15	40	2,0
24	D/83910/		23	25	0	21	69	3,5
25	D/83911/		28	28	0	23	79	4,0
26	D/83912/		39	28	0	13	80	4,0
27	D/83914/		33	33	0	23	89	4,5
28	D/83919/		16	33	0	9	58	3,0

uśrednione wyniki dla całego roku					
24,1	20,5	0,0	16,2	60,80	3,25

Uwagi:

- Każde zagadnienie zostało ocenione w skali 0-5 punktów
- Końcowa ocena z przedmiotu będzie wynikała z sumy wszystkich punktów uzyskanych przez studenta
- Maksymalna liczba punktów z dwóch sprawdzianów wynosi 100 i jest odniesieniem do ustalania oceny końcowej
- Uzyskane punkty na koniec semestru będą przeliczane na ocenę wg poniższej tabeli
- Przewiduje się jedno kolokwium poprawkowe na koniec semestru obejmujące materiał z całego semestru**
- Obecność na wykładach premiowana jest dodatkowo: 1 punkt za 1 godzinę obecności

Tabela do przeliczania punktów na ocenę końcową					
Brak zaliczenia	3,0	3,5	4,0	4,5	5,0
0-50	51-60	61-70	71-80	81-90	91-100

Zaliczenie końcowe z Pomiarów Wielkości Nielektrycznych lato 2019
EMST semestr 1 cały rok Stan po kolokwiach nr 1+2 na dzień 17.06.2019r.

lp	numer indeksu	Nazwisko	liczba punktów cząstkowych				suma punktów	ZALICZENIE
			kolok.1	kolok.2	kol.pop.	wykłady		
29	D/84610/		18	23	0	19	60	3,0
30	D/82000/		21	18	0	23	62	3,5
31	D/83922/		12	25	0	15	52	3,0
32	D/92504/		28	32	0	23	83	4,5
33	D/81568/		7	9	0	6	22	1,5
34	D/81569/		15	17	0	6	38	2,0
35	D/83924/		31	22	0	21	74	4,0
36	D/92512/		17	15	0	21	53	3,0
37	D/92505/		25	20	0	21	66	3,5
38	D/83929/		28	22	0	23	73	4,0
39	D/81573/		38	26	0	19	83	4,5
40	D/83932/		28	21	0	21	70	3,5
41	D/83933/		13	30	0	1	44	2,5
42	D/83936/		37	27	0	2	66	3,5
43	D/83941/		31	25	0	16	72	4,0
44	D/83942/		32	26	0	22	80	4,0
45	D/90161/		0	0	0	0	0	0,0
46	D/83945/		31	22	0	22	75	4,0
47	D/83947/		30	25	0	22	77	4,0
48	D/83950/		35	35	0	21	91	5,0
49	D/84614/		24	17	0	22	63	3,5
50	D/84615/		40	25	0	20	85	4,5
51	D/83955/		23	17	0	12	52	3,0
52	D/83957/		34	24	0	19	77	4,0
53	Z/79910/		3	0	0	0	3	0,5
54	D/83961/		0	0	0	0	0	0,0
55	D/83971/		19	30	0	19	68	3,5
56	D/83973/		42	40	0	21	103	5,0

uśrednione wyniki dla całego roku					
24,1	20,5	0,0	16,2	60,80	3,25

Uwagi:

- Każde zagadnienie zostało ocenione w skali 0-5 punktów
- Końcowa ocena z przedmiotu będzie wynikała z sumy wszystkich punktów uzyskanych przez studenta
- Maksymalna liczba punktów z dwóch sprawdzianów wynosi 100 i jest odniesieniem do ustalania oceny końcowej
- Uzyskane punkty na koniec semestru będą przeliczane na ocenę wg poniższej tabeli
- Przewiduje się jedno kolokwium poprawkowe na koniec semestru obejmujące materiał z całego semestru**
- Obecność na wykładach premiowana jest dodatkowo: 1 punkt za 1 godzinę obecności

Tabela do przeliczania punktów na ocenę końcową					
Brak zaliczenia	3,0	3,5	4,0	4,5	5,0
0-50	51-60	61-70	71-80	81-90	91-100

Zaliczenie końcowe z Pomiarów Wielkości Nielektrycznych lato 2019
EMST semestr 1 cały rok Stan po kolokwiach nr 1+2 na dzień 17.06.2019r.

lp	numer indeksu	Nazwisko	liczba punktów cząstkowych				suma punktów	ZALICZENIE
			kolok.1	kolok.2	kol.pop.	wykłady		
57	D/83976/		37	26	0	23	86	4,5
58	D/83977/		33	18	0	23	74	4,0
59	D/83978/		23	27	0	23	73	4,0
60	D/83979/		25	17	0	23	65	3,5
61	D/83983/		24	27	0	17	68	3,5
62	D/83984/		33	34	0	23	90	4,5
63	D/92515/		17	21	0	19	57	3,0
64	D/83988/		31	21	0	20	72	4,0
65	D/83992/		30	26	0	23	79	4,0
66	D/83993/		26	16	0	19	61	3,5
67	D/83994/		31	28	0	22	81	4,5
68	D/83995/		16	27	0	8	51	3,0
69	D/83996/		0	0	0	0	0	0,0
70	D/92516/		30	20	0	21	71	4,0
71	D/83999/		28	23	0	9	60	3,0
72	D/84001/		18	11	0	7	36	2,0
73	D/84002/		19	12	0	9	40	2,0
74	D/84004/		15	10	0	9	34	2,0
75	D/84005/		0	0	0	3	3	0,5
76	D/84006/		25	14	0	19	58	3,0
77	D/84007/		30	20	0	19	69	3,5
78	D/84009/		0	0	0	0	0	0,0
79	D/84011/		24	28	0	21	73	4,0
80	D/78033/		18	22	0	0	40	2,0
81	D/84171/		24	26	0	21	71	4,0
82	D/84013/		19	21	0	2	42	2,5
83	D/84015/		39	33	0	21	93	5,0
84	D/84016/		33	22	0	23	78	4,0

uśrednione wyniki dla całego roku					
24,1	20,5	0,0	16,2	60,80	3,25

Uwagi:

- Każde zagadnienie zostało ocenione w skali 0-5 punktów
- Końcowa ocena z przedmiotu będzie wynikała z sumy wszystkich punktów uzyskanych przez studenta
- Maksymalna liczba punktów z dwóch sprawdzianów wynosi 100 i jest odniesieniem do ustalania oceny końcowej
- Uzyskane punkty na koniec semestru będą przeliczane na ocenę wg poniższej tabeli
- Przewiduje się jedno kolokwium poprawkowe na koniec semestru obejmujące materiał z całego semestru**
- Obecność na wykładach premiowana jest dodatkowo: 1 punkt za 1 godzinę obecności

Tabela do przeliczania punktów na ocenę końcową					
Brak zaliczenia	3,0	3,5	4,0	4,5	5,0
0-50	51-60	61-70	71-80	81-90	91-100

Zaliczenie końcowe z Pomiarów Wielkości Nielektrycznych lato 2019
EMST semestr 1 cały rok Stan po kolokwiach nr 1+2 na dzień 17.06.2019r.

lp	numer indeksu	Nazwisko	liczba punktów cząstkowych				suma punktów	ZALICZENIE
			kolok.1	kolok.2	kol.pop.	wykłady		
85	D/84017/		25	17	0	15	57	3,0
86	D/84019/		25	19	0	0	44	2,5
87	D/84022/		16	16	0	6	38	2,0
88	D/84573/		40	29	0	23	92	5,0
89	D/84622/		20	15	0	0	35	2,0
90	D/84623/		0	0	0	7	7	0,5
91	D/84026/		14	16	0	4	34	2,0
92	D/92517/		28	18	0	23	69	3,5
93	D/85093/		31	22	0	15	68	3,5
94	D/87667/		0	0	0	0	0	0,0
95	D/84030/		24	21	0	17	62	3,5
96								
97	Proszę uczyć się z podręczników, materiałów do wykładów i z własnych notatek z wykładu.							
98	Proszę nie przepisywać "wiki-bzdurek" z Internetu, takich jak przykładowo zamieszczone							
99	poniżej.							
100	Hasło w Wikipedii może napisać każdy, komu się wydaje, że coś wie.							
101	Niestety często autor hasła Wikipedii pisze co wie, ale nie wie co pisze.							
102	Najczęstsze wiki-bzdury w ostatniego kolokwium:							
103	"otworek na półkulistym nosku rurki mierzy ciśnienie "							
104	"pozwala określić temperatury gwiazd na podstawie pomiaru ich światła"							
105	"częstotliwość odrywania wirów jest wprost proporcjonalna do średniej prędkości przepływu"							
106	"przepływ uwarstwiony, w którym płyn przepływa w równoległych warstwach, bez zakłóceń							
107	między warstwami"							
108	"emisyjność jest to parametr mówiący o zdolności danego ciała do emisji promieniowania							
109	cieplnego"							
110	Osobiście najbardziej spodobał mi się otworek na półkulistym nosku :)							
111								
112								

uśrednione wyniki dla całego roku					
24,1	20,5	0,0	16,2	60,80	3,25

Uwagi:

- Każde zagadnienie zostało ocenione w skali 0-5 punktów
- Końcowa ocena z przedmiotu będzie wynikała z sumy wszystkich punktów uzyskanych przez studenta
- Maksymalna liczba punktów z dwóch sprawdzianów wynosi 100 i jest odniesieniem do ustalania oceny końcowej
- Uzyskane punkty na koniec semestru będą przeliczane na ocenę wg poniższej tabeli
- Przewiduje się jedno kolokwium poprawkowe na koniec semestru obejmujące materiał z całego semestru**
- Obecność na wykładach premiowana jest dodatkowo: 1 punkt za 1 godzinę obecności

Tabela do przeliczania punktów na ocenę końcową					
Brak zaliczenia	3,0	3,5	4,0	4,5	5,0
0-50	51-60	61-70	71-80	81-90	91-100

Zaliczenie końcowe z Pomiarów Wielkości Nielektrycznych lato 2019
EMST semestr 1 cały rok Stan po kolokwiach nr 1+2 na dzień 17.06.2019r.

lp	numer indeksu	Nazwisko	liczba punktów cząstkowych				suma punktów	ZALICZENIE
			kolok.1	kolok.2	kol.pop.	wykłady		
113								
114								
115								
116								
117								
118								
119								
120								
121								
122								
123								
124								
125								
126								
127								
128								
129								
130								
131								
132								
133								
134								
135								
136								
137								
138								
139								
140								

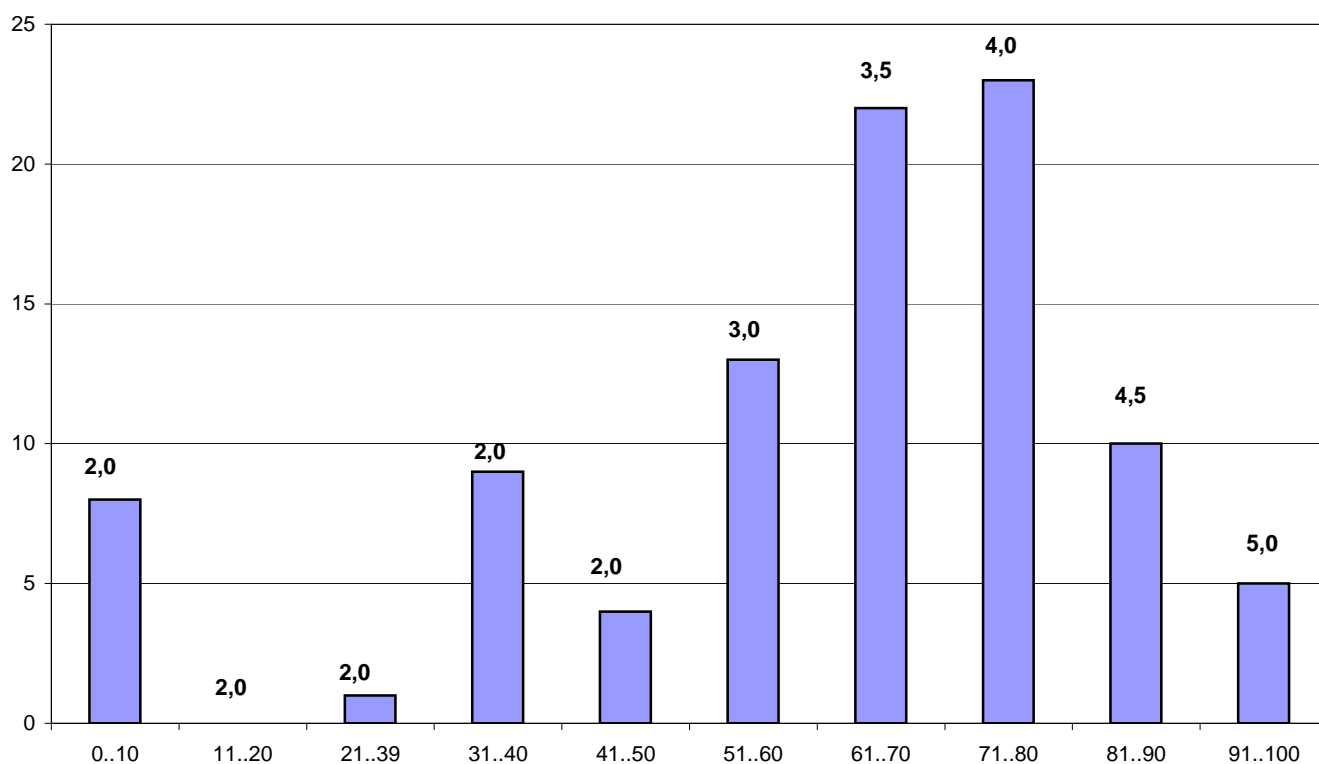
uśrednione wyniki dla całego roku					
24,1	20,5	0,0	16,2	60,80	3,25

Uwagi:

- Każde zagadnienie zostało ocenione w skali 0-5 punktów
- Końcowa ocena z przedmiotu będzie wynikała z sumy wszystkich punktów uzyskanych przez studenta
- Maksymalna liczba punktów z dwóch sprawdzianów wynosi 100 i jest odniesieniem do ustalania oceny końcowej
- Uzyskane punkty na koniec semestru będą przeliczane na ocenę wg poniższej tabeli
- Przewiduje się jedno kolokwium poprawkowe na koniec semestru obejmujące materiał z całego semestru**
- Obecność na wykładach premiowana jest dodatkowo: 1 punkt za 1 godzinę obecności

Tabela do przeliczania punktów na ocenę końcową					
Brak zaliczenia	3,0	3,5	4,0	4,5	5,0
0-50	51-60	61-70	71-80	81-90	91-100

**Wyniki końcowego zaliczenia z PWN dla całego roku
(oraz uzyskane punkty z kolokwίων i wykładów przeliczone na ocenę)**



Stan po kolokwium nr 2 na dzień 17.06.2019

progi	liczba osób	opisy	sumy	ocena	
10	8	0..10	8	2,0	
20	0	11..20			
30	1	21..39	10		
40	9	31..40			
50	4	41..50	4		
60	13	51..60	73		3,0
70	22	61..70			3,5
80	23	71..80			4,0
90	10	81..90			4,5
	5	91..100			5,0

Razem	95
-------	----

**UWAGA: Kolokwium poprawkowe
zaplanowane jest na poniedziałek
01.07.2019, godz. 10:15, sala do ustalenia
podczas ostatniego wykładu**

Punkty za obecności na wykładach z Pomiarów Wielkości Nielektrycznych
EMST semestr 1 cały rok Stan po kolokwium nr 2 i po wykładzie w dniu 05.06.2019

lp	numer indeksu	Nazwisko	punkty za obecności na wykładach															suma punktów	
			1	2	3	4	5	6	K	8	9	10	11	12	13	K	15		
1	D/81528/			2	2	2	2	2	2	1	2	2	R	2	2	2			21
2	D/84600/		2	2	2	2	2	2	2	1	2	2	R	2	2	2			23
3	D/83872/		2	2	2	2	2	2	2	1	2	2	R	2	2	2			23
4	D/92503/		2	2	2	2	2	2	2	1	2	2	R	2	2	2			21
5	D/81537/		2	2	2	2	2	2	2	1	2	2	R	2	2	2			23
6	D/83879/		2	2	2	2	2	2	2	1	2		R	2	2	2			21
7	D/83881/		2	2	2	2	2	2	2	1	2	2	R	2	2				21
8	D/83882/		2		2	2	2	2	2	1	2	2	R	2	2	2			21
9	D/84602/		2	2	2	2	2	2	2	1	2		R	2	2	2			21
10	D/84698/		2	2	2	2	2	2	2	1	2	2	R	2	2	2			23
11	D/83884/		2	2	2	2	2	2	2	1	2	2	R	2	2				21
12	D/83886/		2	2	2	2	2	2	2	1	2	2	R	2	2	2			21
13	D/83889/				2	2	2			1			R	2		2			11
14	D/83894/			2	2	2	2	2	2	1	2	2	R	2	2	2			21
15	D/83896/		2	2	2	2	2	2	2	1	2	2	R	2	2	2			23
16	D/83899/		2	2	2	2	2	2	2	1	2	2	R		2				19
17	D/83900/			2	2	2	2	2	2	1	2		R	2	2	2			19
18	D/81552/		2	2	2	2	2	2	2	1	2	2	R	2	2	2			23
19	D/92528/		2	2	2	2	2			1	2	2	R	2	2	2			21
20	D/83903/		2	2	2	2	2	2	2	1	2		R		2	2			19
21	D/83905/		2	2	2	2	2	2	2	1	2	2	R	2	2	2			23
22	D/83907/		2	2	2	2	2	2	2	1	2	2	R	2	2	2			23
23	D/83909/			2	2			2		1	2		R	2	2	2			15
24	D/83910/		2	2	2	2	2	2	2	1	2		R	2	2	2			21
25	D/83911/		2	2	2	2	2	2	2	1	2	2	R	2	2	2			23
26	D/83912/		2	2	2	2			2	1	2		R						13
27	D/83914/		2	2	2	2	2	2	2	1	2	2	R	2	2	2			23
28	D/83919/				2	2	2			1		2	R						9

uśrednione wyniki dla całego roku																			
																			16,21

Uwagi:

- Każde zagadnienie zostało ocenione w skali 0-5 punktów
- Końcowa ocena z przedmiotu będzie wynikała z sumy wszystkich punktów uzyskanych przez studenta
- Maksymalna liczba punktów z dwóch sprawdzianów wynosi 100 i jest odniesieniem do ustalania oceny końcowej
- Uzyskane punkty na koniec semestru będą przeliczane na ocenę wg poniższej tabeli
- Przewiduje się jedno kolokwium poprawkowe na koniec semestru obejmujące materiał z całego semestru**
- Obecność na wykładach premiowana jest dodatkowo: 1 punkt za 1 godzinę obecności

UWAGA: Podczas przerwy w czasie wykładu w dniu 19.06 proszę zaproponować termin na 1 kolokwium poprawkowe. Ewentualne 2 kolokwium poprawkowe musi się odbyć do końca sesji letniej.

Punkty za obecności na wykładach z Pomiarów Wielkości Nielektrycznych
EMST semestr 1 cały rok Stan po kolokwium nr 2 i po wykładzie w dniu 05.06.2019

lp	numer indeksu	Nazwisko	punkty za obecności na wykładach															suma punktów	
			1	2	3	4	5	6	K	8	9	10	11	12	13	K	15		
29	D/84610/		2	2	2	2	2	2	1	2		R		2	2				19
30	D/82000/		2	2	2	2	2	2	1	2	2	R	2	2	2				23
31	D/83922/			2	2	2			1	2	2	R	2	2					15
32	D/92504/		2	2	2	2	2	2	1	2	2	R	2	2	2				23
33	D/81568/			2		2	2					R							6
34	D/81569/			2		2	2					R							6
35	D/83924/		2	2	2	2	2	2	1		2	R	2	2	2				21
36	D/92512/			2	2	2	2	2	1	2	2	R	2	2	2				21
37	D/92505/		2	2	2	2	2	2	1	2	2	R		2	2				21
38	D/83929/		2	2	2	2	2	2	1	2	2	R	2	2	2				23
39	D/81573/		2	2	2	2	2	2	1	2		R	2		2				19
40	D/83932/		2	2	2	2	2	2	1	2		R	2	2	2				21
41	D/83933/								1			R							1
42	D/83936/					2						R							2
43	D/83941/		2		2	2	2	2			2	R	2		2				16
44	D/83942/		2	2	2	2	2	2		2	2	R	2	2	2				22
45	D/90161/											R							0
46	D/83945/		2	2	2	2	2	2		2	2	R	2	2	2				22
47	D/83947/		2	2	2	2	2	2		2	2	R	2	2	2				22
48	D/83950/			2	2	2	2	2	1	2	2	R	2	2	2				21
49	D/84614/		2	2	2	2	2	2		2	2	R	2	2	2				22
50	D/84615/		2	2	2	2	2	2		2		R	2	2	2				20
51	D/83955/		2	2	2	2	2	2				R							12
52	D/83957/		2	2	2	2	2	2	1	2	2	R	2						19
53	Z/79910/											R							0
54	D/83961/											R							0
55	D/83971/		2		2	2	2	2	1	2		R	2	2	2				19
56	D/83973/		2	2	2	2	2	2	1		2	R	2	2	2				21

uśrednione wyniki dla całego roku																			
																			16,21

Uwagi:

- Każde zagadnienie zostało ocenione w skali 0-5 punktów
- Końcowa ocena z przedmiotu będzie wynikała z sumy wszystkich punktów uzyskanych przez studenta
- Maksymalna liczba punktów z dwóch sprawdzianów wynosi 100 i jest odniesieniem do ustalania oceny końcowej
- Uzyskane punkty na koniec semestru będą przeliczane na ocenę wg poniższej tabeli
- Przewiduje się jedno kolokwium poprawkowe na koniec semestru obejmujące materiał z całego semestru**
- Obecność na wykładach premiowana jest dodatkowo: 1 punkt za 1 godzinę obecności

UWAGA: Podczas przerwy w czasie wykładu w dniu 19.06 proszę zaproponować termin na 1 kolokwium poprawkowe. Ewentualne 2 kolokwium poprawkowe musi się odbyć do końca sesji letniej.

Punkty za obecności na wykładach z Pomiarów Wielkości Nielektrycznych
EMST semestr 1 cały rok Stan po kolokwium nr 2 i po wykładzie w dniu 05.06.2019

lp	numer indeksu	Nazwisko	punkty za obecności na wykładach															suma punktów
			1	2	3	4	5	6	K	8	9	10	11	12	13	K	15	
57	D/83976/		2	2	2	2	2	2	1	2	2	R	2	2	2			23
58	D/83977/		2	2	2	2	2	2	1	2	2	R	2	2	2			23
59	D/83978/		2	2	2	2	2	2	1	2	2	R	2	2	2			23
60	D/83979/		2	2	2	2	2	2	1	2	2	R	2	2	2			23
61	D/83983/				2	2	2		1	2	2	R	2	2	2			17
62	D/83984/		2	2	2	2	2	2	1	2	2	R	2	2	2			23
63	D/92515/			2		2	2	2	1	2	2	R	2	2	2			19
64	D/83988/			2	2	2	2	2		2	2	R	2	2	2			20
65	D/83992/		2	2	2	2	2	2	1	2	2	R	2	2	2			23
66	D/83993/		2	2	2	2	2	2	1	2		R	2		2			19
67	D/83994/		2	2	2	2	2	2		2	2	R	2	2	2			22
68	D/83995/					2	2					R	2		2			8
69	D/83996/											R						0
70	D/92516/			2	2	2	2	2	1	2	2	R	2	2	2			21
71	D/83999/			2	2	2	2		1			R						9
72	D/84001/		2	2	2				1			R						7
73	D/84002/		2	2	2		2		1			R						9
74	D/84004/		2	2	2		2		1			R						9
75	D/84005/								1			R		2				3
76	D/84006/		2	2	2		2		1	2	2	R	2	2	2			19
77	D/84007/			2	2	2	2	2	1		2	R	2	2	2			19
78	D/84009/											R						0
79	D/84011/			2	2	2	2	2	1	2	2	R	2	2	2			21
80	D/78033/											R						0
81	D/84171/			2	2	2	2	2	1	2	2	R	2	2	2			21
82	D/84013/				2							R						2
83	D/84015/		2	2	2	2	2	2	1	2		R	2	2	2			21
84	D/84016/		2	2	2	2	2	2	1	2	2	R	2	2	2			23

uśrednione wyniki dla całego roku																		
																		16,21

Uwagi:

- Każde zagadnienie zostało ocenione w skali 0-5 punktów
- Końcowa ocena z przedmiotu będzie wynikała z sumy wszystkich punktów uzyskanych przez studenta
- Maksymalna liczba punktów z dwóch sprawdzianów wynosi 100 i jest odniesieniem do ustalania oceny końcowej
- Uzyskane punkty na koniec semestru będą przeliczane na ocenę wg poniższej tabeli
- Przewiduje się jedno kolokwium poprawkowe na koniec semestru obejmujące materiał z całego semestru**
- Obecność na wykładach premiowana jest dodatkowo: 1 punkt za 1 godzinę obecności

UWAGA: Podczas przerwy w czasie wykładu w dniu 19.06 proszę zaproponować termin na 1 kolokwium poprawkowe. Ewentualne 2 kolokwium poprawkowe musi się odbyć do końca sesji letniej.

Punkty za obecności na wykładach z Pomiarów Wielkości Nielektrycznych
EMST semestr 1 cały rok Sta Stan po kolokwium nr 2 i po wykładzie w dniu 05.06.2019

lp	numer indeksu	Nazwisko	punkty za obecności na wykładach															suma punktów
			1	2	3	4	5	6	K	8	9	10	11	12	13	K	15	
85	D/84017/		2	2		2	2		1			R	2	2	2			15
86	D/84019/											R						0
87	D/84022/		2	2		2						R						6
88	D/84573/		2	2	2	2	2	2	1	2	2	R	2	2	2			23
89	D/84622/											R						0
90	D/84623/				2	2			1	2		R						7
91	D/84026/				2	2						R						4
92	D/92517/		2	2	2	2	2	2	1	2	2	R	2	2	2			23
93	D/85093/			2		2	2	2	1			2	R	2		2		15
94	D/87667/												R					0
95	D/84030/		2	2	2				1	2	2	R	2	2	2			17
96																		
97																		
98																		
99																		
100																		
101																		
102																		
103																		
104																		
105																		
106																		
107																		
108																		
109																		
110																		
111																		
112																		

uśrednione wyniki dla całego roku																		
																		16,21

Uwagi:

- Każde zagadnienie zostało ocenione w skali 0-5 punktów
- Końcowa ocena z przedmiotu będzie wynikała z sumy wszystkich punktów uzyskanych przez studenta
- Maksymalna liczba punktów z dwóch sprawdzianów wynosi 100 i jest odniesieniem do ustalania oceny końcowej
- Uzyskane punkty na koniec semestru będą przeliczane na ocenę wg poniższej tabeli
- Przewiduje się jedno kolokwium poprawkowe na koniec semestru obejmujące materiał z całego semestru**
- Obecność na wykładach premiowana jest dodatkowo: 1 punkt za 1 godzinę obecności

UWAGA: Podczas przerwy w czasie wykładu w dniu 19.06 proszę zaproponować termin na 1 kolokwium poprawkowe. Ewentualne 2 kolokwium poprawkowe musi się odbyć do końca sesji letniej.

Punkty za obecności na wykładach z Pomiarów Wielkości Nielektrycznych
EMST semestr 1 cały rok Stan po kolokwium nr 2 i po wykładzie w dniu 05.06.2019

lp	numer indeksu	Nazwisko	punkty za obecności na wykładach															suma punktów		
			1	2	3	4	5	6	K	8	9	10	11	12	13	K	15			
113																				
114																				
115																				
116																				
117																				
118																				
119																				
120																				
121																				
122																				
123																				
124																				
125																				
126																				
127																				
128																				
129																				
130																				
131																				
132																				
133																				
134																				
135																				
136																				
137																				
138																				
139																				
140																				

uśrednione wyniki dla całego roku																					
																					16,21

Uwagi:

1. Każde zagadnienie zostało ocenione w skali 0-5 punktów
2. Końcowa ocena z przedmiotu będzie wynikała z sumy wszystkich punktów uzyskanych przez studenta
3. Maksymalna liczba punktów z dwóch sprawdzianów wynosi 100 i jest odniesieniem do ustalania oceny końcowej
4. Uzyskane punkty na koniec semestru będą przeliczane na ocenę wg poniższej tabeli
- 5. Przewiduje się jedno kolokwium poprawkowe na koniec semestru obejmujące materiał z całego semestru**
6. Obecność na wykładach premiowana jest dodatkowo: 1 punkt za 1 godzinę obecności

UWAGA: Podczas przerwy w czasie wykładu w dniu 19.06 proszę zaproponować termin na 1 kolokwium poprawkowe. Ewentualne 2 kolokwium poprawkowe musi się odbyć do końca sesji letniej.